

AEREA SUD di MICHELE BRUCOLI

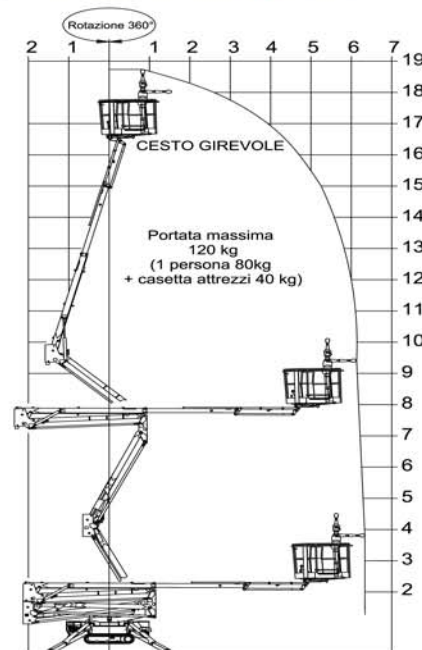
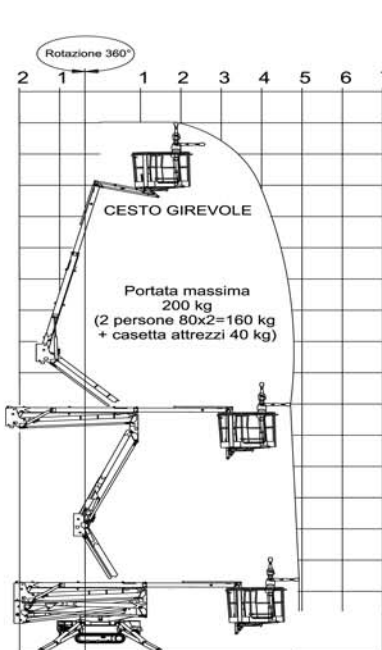
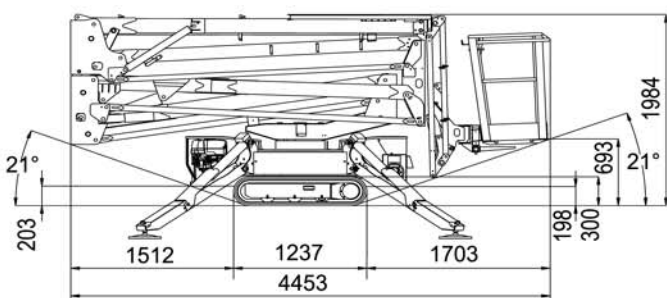
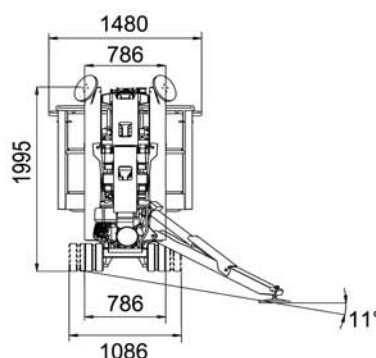
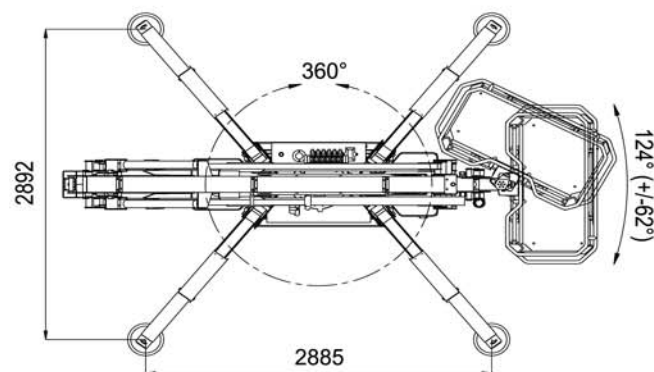


VIALE TOMMASO COLUMBO, 17 - 70123 BARI
 TEL. 080.5342454 - 080.5346061
 FAX 080.5342441
 CELL. 3920619352

SITO INTERNET: WWW.AEREA SUD.IT E.MAIL: tina@brucoli.it



RAGNO LIGHTLIFT 19.65 TMS



PARTITA IVA 04249100720 - CODICE FISCALE BRC MHL 55B07 A662T - C.C.I.A.A. 302819 - ALBO AGENTI 6701

Noleggio Piattaforme Aeree



VIALE TOMMASO COLUMBO, 17 - 70123 BARI

TEL. 080.5342454 - 080.5346061

FAX 080.5342441

CELL. 3920619352

SITO INTERNET: WWW.AEREA SUD.IT E.MAIL: tina@brucoli.it



RAGNO FLIGHTLIFT 19.65 TMS

- Sistema di stabilizzazione e destabilizzazione automatica
- Sistema di visibilità della macchina in rete R.A.H.M.
 - Telecomando con display interattivo
 - Contemporaneità nei movimenti
- Selezione peso nel cestello automatica (120-200 kg)

MOTORE BENZINA

Marca	HONDA
Tipo	iGX440
Cilindri e cilindrata	monocilindrico 440 cc
Potenza lorda max.	15 HP - 11 Kw @ 3600 rpm
Regime di taratura.....	3000 rpm
Avviamento elettrico	12 volt

MOTORE DIESEL

Marca	HATZ
Tipo	1B40
Cilindri e cilindrata	monocilindrico 462 cc
Potenza lorda max.	10 HP - 7.5 Kw @ 3600 rpm
Regime di taratura.....	3000 rpm
Avviamento elettrico	12 volt

MOTORE ELETTRICO

Standard.....	230 V 50 Hz - 2,2 Kw 1500 rpm
Optional	110 V 50 Hz - 2,2 Kw 1500 rpm

POMPA IDRAULICA

Tipo e numero	ad ingranaggi n° 2 x 3,15 cc
Pressione max. impianto idraulico.....	210 bar

CINGOLATURA

Tendicingolo	a grasso
Marca	Bridgestone
Dimensioni	mm 180 x 72 x 37
Rulli per lato	3 + slitta
Carreggiata del passo variabile	786 / 1086 mm
Velocità di traslazione (motore benzina)	1,7 km/h
Velocità di traslazione con 2° velocità optional (motore benzina)	1,7 / 3,3 km/h
Velocità di traslazione (motore diesel)	1,3 km/h
Velocità di traslazione con 2° velocità optional (motore diesel)	1,3 / 2,6 km/h

PESO OPERATIVO Kg 2098

SERBATOIO MOTORE BENZINA litri 5,9

SERBATOIO MOTORE DIESEL litri 5,5

PENDENZA MAX SUPERABILE 21°(38,4%)

VELOCITA' MAX VENTO 12,5 m/s