

AEREA SUD di MICHELE BRUCOLI



VIALE TOMMASO COLUMBO, 17 - 70123 BARI
TEL. 080.5342454 - 080.5346061
FAX 080.5342441
CELL. 3920619352
SITO INTERNET: WWW.AEREA SUD.IT E.MAIL: tina@brucoli.it



JIB 34



PARTITA IVA 04249100720 - CODICE FISCALE BRC MHL 55B07 A662T - C.C.I.A.A. 302819 - ALBO AGENTI 6701

Noleggino Piattaforme Aeree

AEREA SUD di MICHELE BRUCOLI



VIALE TOMMASO COLUMBO, 17 - 70123 BARI

TEL. 080.5342454 - 080.5346061

FAX 080.5342441

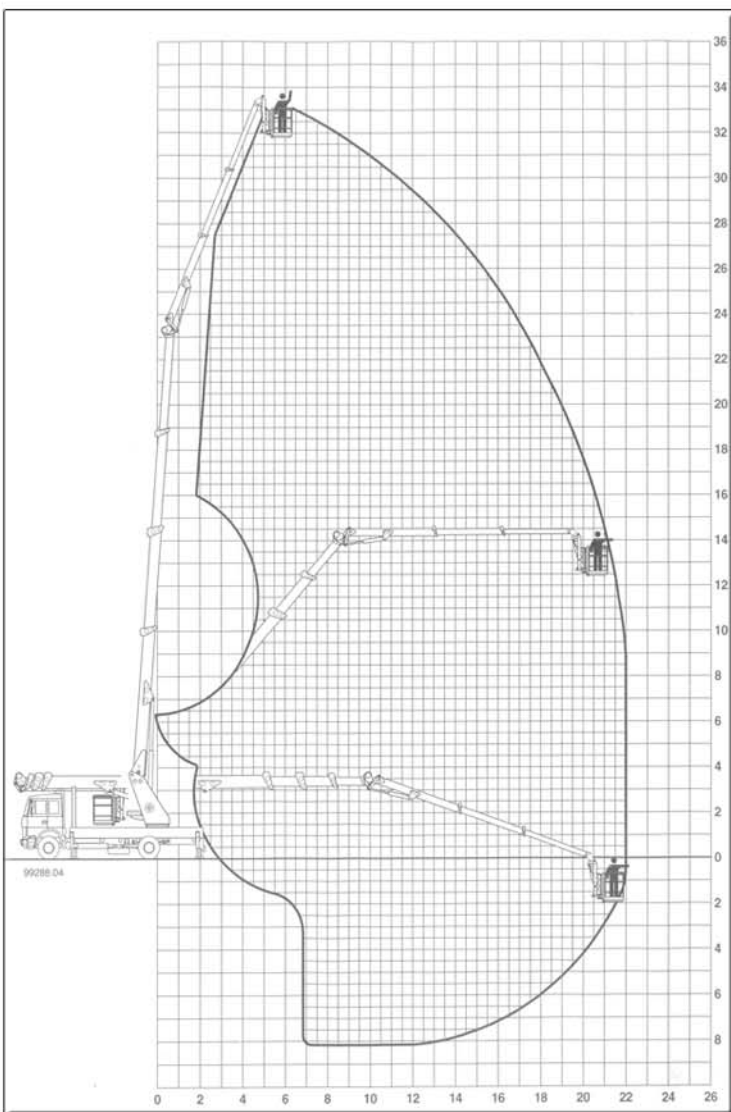
CELL. 3920619352

SITO INTERNET: WWW.AEREA SUD.IT E.MAIL: tina@brucoli.it

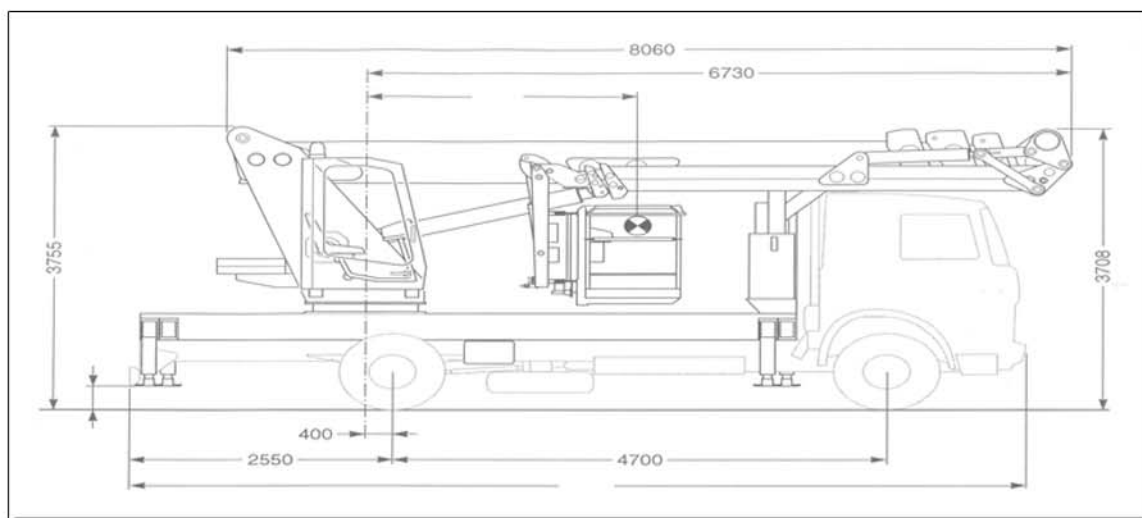


DIN EN ISO 9001
Certificato N° 71 100 D 107

JIB 34



| | | | | |
|--|--|--|----|-----------|
| • Altezza massima di lavoro | Maximum | Hauteur maximale de travail | m | 34 |
| • Sbraccio massimo in orizzontale | Maximum horizontal outreach | Déboîtement horizontal maximal | m | 22 |
| • Rotazione torretta (continui) | Turret rotation (continuous) | Rotation montante e (en continu) | ° | 360 |
| • Rotazione navicella (destra/sinistra) | Cradle rotation (right/left) | Rotation nacelle droite/gauche | ° | 90 |
| • Dimensioni navicella | Cradle dimensions | Dimensions nacelle | | |
| Altezza | Height | Hauteur | mm | 1220 |
| Lunghezza | Length | Longueur | mm | 2300-3250 |
| Profondità | Depth | Profondeur | mm | 900 |
| Portata navicella | Cradle capacity | Portée nacelle | kg | 200 |
| Elementi telescopici del braccio | Telescopic boom extensions | N. bre d'éléments de la flèche télescopique | | 3 |
| • Movimenti elettroidraulici proporzionali | Proportional electro-hydraulic movements | Mouvements électro-hydrauliques proportionnels | | |
| • Impianto elettrico | Electric system | Circuit électrique | V | 24 |
| • Lunghezza massima | Maximum length | Longueur maximale | m | 7,650 |
| • Larghezza massima | Maximum width | Largeur maximale | m | 2,450 |
| • Peso ITALJIB 34 | Weight ITALJIB 34 | Poid ITALJIB 34 | kg | 10700 |
| • Autocarro consigliato | Recommended truck | Camion conseillé | | |
| Passo | Pitch | Empattement | mm | 4700 |
| Portata | Capacity | Débit | kg | 18000 |



PARTITA IVA 04249100720 - CODICE FISCALE BRC MHL 55B07 A662T - C.C.I.A.A. 302819 - ALBO AGENTI 6701

Noleggino Piattaforme Aeree